



# ІНВЕСТИЦІЙНИЙ ПАСПОРТ

Кременецької міської територіальної громади

Інвестиційний паспорт підготовлено Центром розвитку ініціатив «ІнСорс» в межах грантового конкурсу з системної підтримки малого і середнього підприємництва на замовлення програми міжнародної співпраці «EU4Business: відновлення, конкурентоспроможність та інтернаціоналізація МСП», яку спільно фінансують Європейський Союз і уряд Німеччини. Грантовий конкурс виконує Фонд розвитку підприємництва, стратегічним виконавцем програми є німецька федеральна компанія Deutsche Gesellschaft für Internationale Zusammenarbeit (GIZ) GmbH. Програма спрямована на підтримку економічної стійкості, відновлення та зростання України, створення кращих умов для розвитку українських малих і середніх підприємств (МСП), а також підтримку інновацій та експорту.

Зміст публікації є виключною відповідальністю Центру розвитку ініціатив «ІнСорс» і не обов'язково відображає позицію Європейського Союзу, уряду Німеччини, GIZ, ФРП.

# ЗМІСТ

---

<b>ЗАГАЛЬНА ІНФОРМАЦІЯ</b> .....	4
<b>ФАКТОРИ ПРИВАБЛИВОСТІ</b> .....	6
<b>ІНВЕСТИЦІЙНИЙ ПОТЕНЦІАЛ</b> .....	7
Вільні ділянки .....	8
Вільні приміщення .....	10
Комерційна інфраструктура для бізнесу .....	12
Локальний бізнес та економіка громади .....	14
Об'єкти культурної спадщини .....	16
Природно-рекреаційні об'єкти .....	17
Щорічні культурно-просвітницькі заходи .....	18
Природні ресурси .....	19
Людський капітал .....	20
Соціальна інфраструктура .....	21
Імідж громади .....	22
Очіма локального бізнесу .....	23
Стратегічні документи .....	25
<b>ІНВЕСТИЦІЙНІ ПРОПОЗИЦІЇ</b> .....	26
Ферма ВРХ .....	26
Сортування побутових відходів .....	27
Виробництво піноблоків .....	28
Переробка ягід .....	29
<b>ВІТАЛЬНЕ СЛОВО</b> .....	30



Загальна інформація



## м. Кременець

адміністративний центр  
громади



**52 290 га**

площа громади



**393,295 млн грн**

бюджет громади

**44**

кількість  
населених пунктів



**42 405 осіб**

населення громади



**19,507 млн грн**

бюджет розвитку

Громада розробила стратегію розвитку до 2028 року.

Встановлено цілі та плани її досягнення.





Кременецька територіальна громада розташована на півночі Тернопільської області

### Відстань до обласних центрів

РІВНЕ	70 км
ТЕРНОПІЛЬ	70 км
ЛУЦЬК	90 км
КИЇВ	410 км



**168 км**

Відстань до найближчого міжнародного аеропорту в м.Львів

# Фактори інвестиційної привабливості



- ✓ Наявність вільних інвестиційних об'єктів, на основі яких можна розпочати бізнес.
- ✓ Можливість швидкого переміщення значних об'ємів вантажів завдяки наявності залізничної станції.
- ✓ Багатоступенева система закладів освіти, яка забезпечує наявність кваліфікованих працівників.
- ✓ Значна кількість рекреаційних територій та об'єктів культурної спадщини, які приваблюють туристів.
- ✓ Соціальна інфраструктура, яка створює комфортний простір для проживання і дозвілля.
- ✓ Наявність агровиробників, які обробляють понад 25 701 га сільськогосподарських земель та вирощують зернові культури, ягоди.
- ✓ Розташування вздовж міжнародних та національних автодоріг М19, Н02 і Р26.





Вільні інвестиційні  
об'єкти (ділянки,  
приміщення)



Комерційна  
інфраструктура



Туристично-рекреаційні  
об'єкти



Людський  
капітал



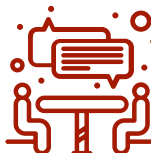
Локальний  
бізнес



Соціальна  
інфраструктура



Стратегічні  
документи



Імідж



ІНВЕСТИЦІЙНИЙ ПОТЕНЦІАЛ



# ІНВЕСТИЦІЙНИЙ ПОТЕНЦІАЛ ВІЛЬНІ ЗЕМЕЛЬНІ ДІЛЯНКИ



**Тип ділянки:**  
землі промисловості



**Загальна площа:**  
0,98 га



**GOOGLE MAP**  
50.121570N 25.687894E



**Можливе використання:**  
логістика



**Тип ділянки:**  
землі промисловості



**Загальна площа:**  
1,2 га

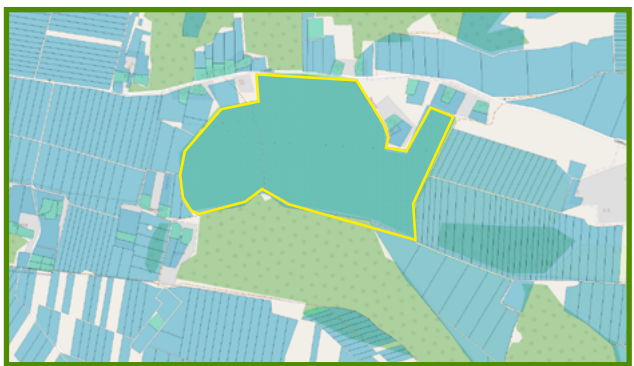


**GOOGLE MAP**  
49.987132N, 25.776166E



**Можливе використання**  
виробництво

Звертайтеся за номером 096 56 22 676 і ми допоможемо вам знайти інвестиційні об'єкти та забезпечимо необхідною інформацією для прийняття рішення.



**Тип ділянки:**  
землі землі с/г



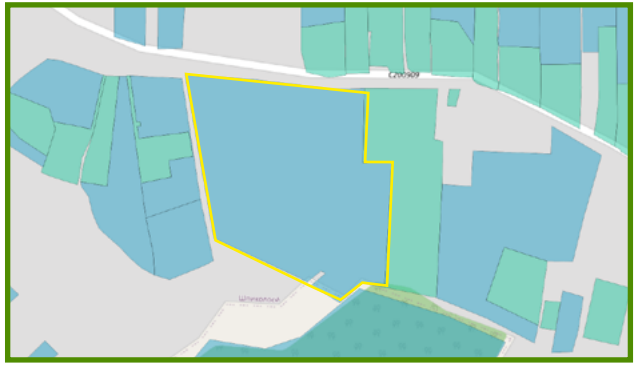
**Загальна площа:**  
46 га



**GOOGLE MAP**  
50.008189N 25.577973E



**Можливе використання:**  
садівництво



**Тип ділянки:**  
землі с/г



**Загальна площа:**  
3,8 га



**GOOGLE MAP**  
50.035258N, 25.737908E



**Можливе використання:**  
виросування  
агрокультур



З повним переліком земельних ділянок можна ознайомитися, відсканувавши QR-код.





ІНВЕСТИЦІЙНИЙ ПОТЕНЦІАЛ  
Вільні приміщення



49.986202N,  
25.731584E



**Власність:**  
приватна



**Загальна площа:**  
4 500 м<sup>2</sup>



**Використання та категорія:**  
колишня тваринницька ферма



50.1316765N,  
25.6905095E



**Власність:**  
приватна



**Загальна площа:**  
16 000 м<sup>2</sup>



**Використання та категорія:**  
виробничі приміщення колишнього заводу

Звертайтеся за номером 096 56 22 676 і ми допоможемо вам знайти інвестиційні об'єкти та забезпечимо необхідною інформацією для прийняття рішення.



50.1057543N,  
25.7323683E



**Власність:**  
приватна



**Загальна площа:**  
1 150 м<sup>2</sup>



**Використання та категорія:**

торгово-офісна та виробнича (офісні приміщення, заклади харчування, швейний цех)



50.1176086N,  
25.7035683E



**Власність:**  
приватна



**Загальна площа:**  
700 м<sup>2</sup>



**Використання та категорія:**

виробничі, складські, торгові приміщення (столярний, меблевий, швейний цех)



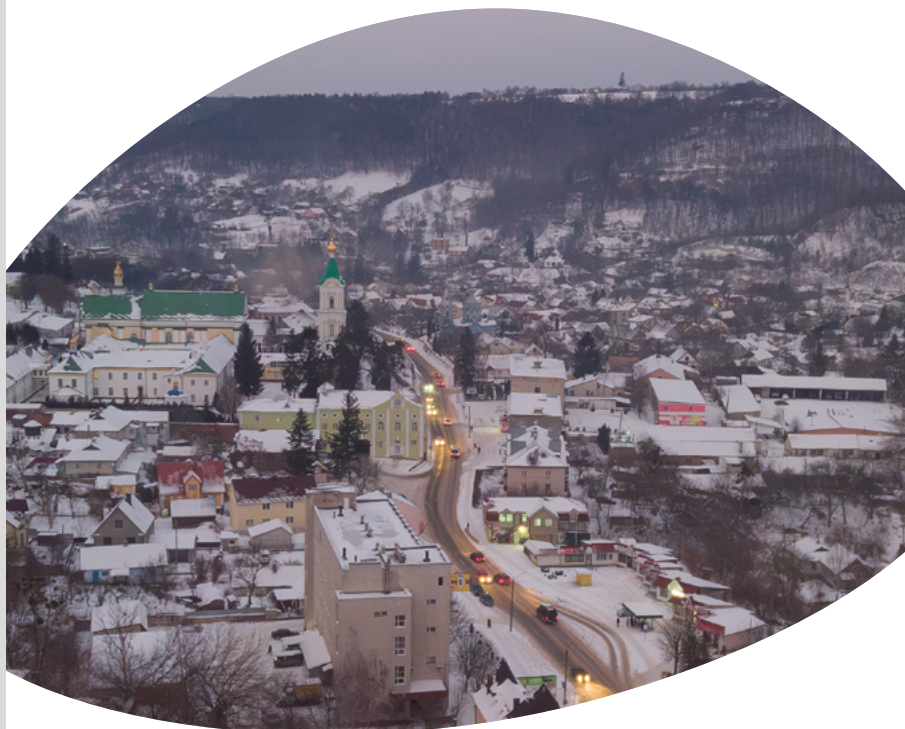
З повним переліком доступних приміщень, ділянок можна ознайомитися, відсканувавши QR-код.





## Наявність комерційної інфраструктури в громаді:

- ✓ збільшує можливості для ведення бізнесу;
- ✓ сприяє зручній доставці та зберіганню продукції;
- ✓ створює переваги для реалізації продукції.





### Елеватор

**Власність:** приватна

**Потужність:** 36 тис.тонн

**Послуги:** очистка і сушіння зерна

**Культури:** пшениця, ячмінь, кукурудза, ріпак, соя



### Морозильні камери

**Власність:** приватна

**Послуги:** закупівля ягід і фруктів, заморожування ягід і фруктів



### Складські приміщення

**Власність:** приватна

**Послуги:** надання в оренду приміщень



### Залізнична станція

**Сполучення з м.Здолбунів – 88 км**

Можливість завантаження/розвантаження вантажних вагонів



### Централізоване водопостачання в м. Кременець

Нові підприємства можуть підключитися до централізованого водопостачання.

**Переваги:** якісна питна вода, надійність, зручність, зменшення витрат.





ІНВЕСТИЦІЙНИЙ ПОТЕНЦІАЛ  
Локальний бізнес та економіка громади



**2 136**

загальна кількість суб'єктів господарювання

**728**

юридичні особи

**1 408**

ФОПи

**32**

фермерські господарства



**Економіка громади сформована з таких галузей**

Аграрна галузь (однорічні культури)	<b>32 фермерських господарства</b> <b>20 000+ га в обробітку</b> <b>200+ га під садівництво</b> <b>Вирощування агрокультур:</b> озима пшениця, ярий ячмінь, кукурудза та зерно, гречка, соя, соняшник, озимий ріпак, овочі, горіхи, плоди і ягоди
Аграрна галузь (багаторічні культури)	ТОВ «Органік Бері» вирощування фундука
Аграрна галузь (очистка і зберігання зернових)	ТДВ «Кременчанка» елеватор <b>потужністю 36 000 тонн</b> очистка і зберігання зернових та олійних культур





Аграрна галузь (зберігання ягід)	ТОВ «Боніфрут» <b>Заморозка ягід і фруктів</b>
Лісозаготівля та деревобробка	Філія «Кременецьке лісове господарство» Державного спеціалізованого господарського підприємства «Ліси України», <b>у складі якого 15 лісництв (9460 га лісових насаджень)</b>
Хімічна промисловість	ТОВ «Йограйтен» та «АГРОХІМТЕХНОЛОДЖІ» <b>виробництво мінеральних добрив</b>
Легка промисловість	ВАТ «Фабрика Ватин» <b>Продукція: текстиль з вати – ковдри, матраци, подушки тощо</b>
Торівля	<b>402 об'єкти торгівлі, із них: 133 продовольчих (в т.ч. 4 супермаркети), 168 непродовольчих (в т. ч. 2 супермаркети) та 101 змішаної форми (з продовольчими і непродовольчими товарами)</b>
Послуги	<b>50 об'єктів з надання побутових послуг населенню, з них: 18 перукарень, 4 пункти з ремонту взуття, 5 – з ремонту та пошиття одягу, 2 – з ремонту та виготовлення меблів, 9 – з ремонту та технічного обслуговування автомобілів та інші</b>
Різне	На території громади функціонує понад <b>58 закладів ресторанного господарства (ресторани, бари, кафе та їдальні), 6 АЗС, 1 газозаправка, 11 СТО, 21 аптека</b>



близько

100

пам'яток історії розташовані на території Кременецької міської територіальної громади

Наявність значної кількості об'єктів культурної спадщини:

- формує унікальність та впізнаваність громади;
- приваблює значну кількість туристів;
- створює позитивну атмосферу та сприятливе середовище для проживання.

### Найвизначніші об'єкти

Комплекс споруд Кременецького єзуїтського колегіуму



Руїни Кременецького замку XIII - XVII століття

Споруда Кременецького краєзнавчого музею



З повним переліком об'єктів культурної спадщини можна ознайомитися, відсканувавши QR-код.

## Національний природний парк «Кременецькі гори»

- низка рідкісних реліктових і ендемічних видів рослин;
- сприятливий рельєф для розвитку парапланеризму, гірськолижного спорту, альпінізму;
- наявна низка археологічних та історичних пам'яток.



Детальна  
інформація про  
НПП «Кременецькі  
гори»

[kremgory.in.ua](http://kremgory.in.ua)



## Ботанічний сад



- один з найбільших та найстаріших ботанічних садів України;
- 2000 видів, підвидів та сортів рослин;
- площа 200 га.



Детальна інформація  
про ботанічний сад

[krembotsad.in.ua](http://krembotsad.in.ua)





ІНВЕСТИЦІЙНИЙ ПОТЕНЦІАЛ  
ЩОРІЧНІ КУЛЬТУРНО-ПРОСВІТНИЦЬКІ ЗАХОДИ



## Діалог двох культур

Щорічні міжнародні українсько-польські літературно-мистецькі зустрічі проводяться у вересні.



## Богданова каплиця

Духовно-історичний фестиваль проводиться щорічно у липні.

## Земельний фонд громади:



**100 772 га**

загальна площа земель громади

**52 290 га**

сільськогосподарські землі

Сільськогосподарські угіддя, з них:

**25 701 га**

рілля

**184 га**

під садівництвом

**1 926 га**

сіножаті

**5 780 га**

пасовища

**9 469 га**

лісові насадження

**2 080 га**

площа земель житлової забудови

**1 750 га**

земелі промисловості, транспорту, енергетики

**540 га**

земелі водного фонду

- ✓ **Особливість земель** – це родючі чорноземи.
- ✓ **Наявні корисні копалини:** вапняки, крейда, пісок, торф, буре вугілля.
- ✓ **Клімат сприятливий для ягідництва.**

ІНВЕСТИЦІЙНИЙ ПОТЕНЦІАЛ  
Природні ресурси







**25 100**

кількість осіб  
працездатного віку

**59,5%**

частка осіб  
працездатного віку

У Кременецькій ТГ функціонує розвинена мережа закладів освіти, які готують фахівців різних спеціальностей.

#### Один заклад вищої освіти

**Гуманітарно-педагогічна академія ім.Тараса Шевченка.**

**Спеціальності:** дошкільна освіта, трудове навчання та технології, фізична культура.

#### Заклади передвищої освіти

**Фаховий коледж КОГПА ім. Тараса Шевченка.**

**Спеціальності:** дошкільна освіта, технологічна освіта, музичне мистецтво, образотворче мистецтво, фізичне виховання.

**Кременецький лісотехнічний коледж.**

**Спеціальності:** лісове господарство, обробка деревини, агроінженерія, геодезія та землеустрій, садово-паркове господарство, лісове господарство, обробка деревини.

**Кременецький медичний фаховий коледж імені Арсена Річинського.**

**Спеціальності:** охорона здоров'я, медсестринство.

#### Заклад середньої професійної освіти

**Кременецький професійний ліцей.**

**Спеціальності:** штукатур, лицювальник.





## ОСВІТА

**15**

дошкільних  
закладів

**31**

заклад загальної  
середньої освіти



## Позашкілля, культура, спорт

**7**

Будинків  
культури  
та **21**  
сільський  
клуб

**1**

Публічна  
бібліотека  
ім.Ю.Словацького,  
до складу якої  
входять **23** філії

**2**

Школи мистецтв

**1**

Центр дитячої  
творчості



## Спортивні заклади

**1**

комплекс лижних  
трамплінів

**1**

санна траса

**1**

Дитячо-юнацька  
спортивна школа  
ім А.Пушкаря



## Медичні заклади

**1**

КНП «Кременецький центр  
первинної медико-санітарної  
допомоги» Кременецької міської  
ради, до якого входять 8 АЗПСМ  
та 24 ФАПі

**1**

КНП«Кременецька  
опорна лікарня»  
Кременецької  
міської ради





## ІНВЕСТИЦІЙНИЙ ПОТЕНЦІАЛ ІМІДЖ ГРОМАДИ

- ✓ Партнерство з містами Республіки Польща та Федеративної Республіки Німеччина засвідчує відкритість громади та готовність до обміну досвідом.
- ✓ Протягом двох років на території громади розпочали роботу нові підприємства: американське підприємство Home Essentials Ukraine (виготовлення та надання в оренду меблів); ТОВ «ЮФБ Чугалі 1» (галузь вітрогенерації); «АГРОХІМТЕХНОЛОДЖІ» – українська агротехнологічна компанія (виготовлення мінеральних добрив).
- ✓ Реалізується грантовий проєкт «Від чистої громади до чистої країни» в рамках програми «Сталий місцевий розвиток через партнерські проєкти (НАКОРА)» за підтримки, що фінансується Федеральним міністерством економічного співробітництва та розвитку (BMZ) через некомерційне ТзОВ «Engagement Global» та продовжується реалізація міжнародного проєкту транскордонного співробітництва «Будівництво реабілітаційного центру для дітей та молоді з інвалідністю».
- ✓ Кременецька територіальна громада спільно із Лановецькою та Збаразькою територіальними громадами є партнерами в межах проєкту «Розвиток бізнесу Північної Тернопільщини», який реалізовує Центр розвитку ініціатив «InSorc» в межах грантового конкурсу з системної підтримки малого і середнього підприємництва на замовлення програми міжнародної співпраці «EU4Business: відновлення, конкурентоспроможність та інтернаціоналізація МСП», яку спільно фінансують Європейський Союз і уряд Німеччини. Грантовий конкурс виконує Фонд розвитку підприємництва, стратегічним виконавцем програми є німецька федеральна компанія Deutsche Gesellschaft für Internationale Zusammenarbeit (GIZ) GmbH. Програма спрямована на підтримку економічної стійкості, відновлення та зростання України, створення кращих умов для розвитку українських малих і середніх підприємств (МСП), а також підтримку інновацій та експорту.





## ТОВ «БОНІФРУТ»/ BONIFRUIT LLC

«Наше підприємство займається переробкою та продажем заморожених ягід: суниці садової, малини та чорниці.

Ми допомагаємо фермерам розпочати бізнес з вирощування ягід. Надаємо безкоштовно якісні саджанці суниці садової і на 4 роки гарантуємо стабільний збут і ціну.

В сезон на підприємстві працює понад 60 осіб.

Локацію для бізнесу ми обирали враховуючи наявність інфраструктури, працівників та наявність земельних ресурсів.

Ми відчуваємо справжню підтримку від місцевої громади. Спільно ми реалізуємо проекти, що сприяють як нашому бізнесу, так і розвитку громади. Ця співпраця створює вигоди для всіх сторін».

Виконавчий директор  
Віктор **СТРАВІНСЬКИЙ**

---

## ТОВ «БІО-ЛАН»

«На території громади ми розпочали працювати у 2023 році. Вирощуємо зернові та зернобобові культури.

Обробляємо 4700 га.

Ми надаємо програму фінансової підтримки для фермерів, які потребують кредитування, щоб закупити засоби захисту рослин чи добрива.

Ми маємо велику приємність співпрацювати з місцевою громадою. Їхнє відкрите співробітництво та підтримка в розвитку нашого бізнесу – справжній вагомий фактор».

Директор  
Тарас **БУЙВОЛЮК**



## ТДВ «КРЕМЕНЧАНКА»

«У 2014 році ми розпочали інвестувати в реконструкцію складів на території колишньої меблевої фабрики.

На сьогодні побудовано та введено в експлуатацію під'їзну залізничну колію, завальну яму, силоси, склади для зберігання зерна.

Ми надаємо послуги очищення, сушіння і доведення до якості базисних кондицій таких зернових культур як ріпак, пшениця, соя, кукурудза, гірчиця.

А також зберігаємо і відвантажуюмо зерно автомобільним та залізничним транспортом.

В перспективі плануємо інвестувати, з метою вдосконалення процесів сушіння та очищення зерна, встановлення обладнання для борошномельного виробництва.

Громада завжди готова дослухатися до наших потреб та надавати допомогу у вирішенні питань».

Керівник  
В'ячеслав **ГРОЗА**







## СТРАТЕГІЧНІ ЦІЛІ

1

Конкурентне середовище

2

Комфорт, доступність  
і безпека

3

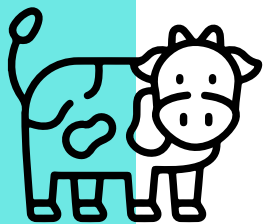
Активність та інноваційність



## ПЛАНИ ЇХ ДОСЯГНЕННЯ

- ✓ активізувати роботу зі залучення інвестицій;
- ✓ стимулювати підприємницьку діяльність;
- ✓ розвивати туристично-рекреаційний потенціал;
- ✓ об'єднати зусилля та врахувати інтереси як державних, так і приватних зацікавлених сторін;
- ✓ брати участь в програмах міжнародної технічної допомоги;
- ✓ переймати досвід успішних проєктів та іноземних міст-партнерів.





## Переваги бізнесу

---

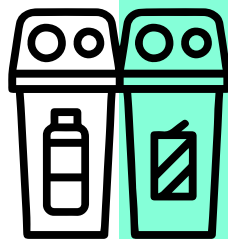
- ✓ Значний попит на якісну молочну продукцію.
- ✓ Можливість виходу на експортні ринки.
- ✓ Недостатня кількість виробників молока на ринку.
- ✓ Системна підтримка від держави.

## Привабливі умови в громаді

---

- ✓ Наявність земельної ділянки 17 га та приміщення колишнього корівника.
- ✓ Наявність кормової бази.
- ✓ Наявність працівників.
- ✓ Наявність молокопереробного заводу.

Дізнайтесь деталі за номером: 097 641 43 19



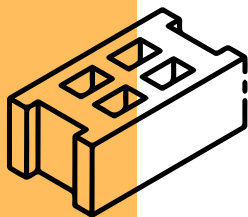
## Переваги бізнесу

- ✓ Наявність паспортизованого сміттєзвалища.
- ✓ Виділена територія для встановлення сортувальної лінії.
- ✓ Сприяння в оформленні документації.
- ✓ Забезпечення стабільного постачання сировини.

## Привабливі умови в громаді

- ✓ Стабільне зростання об'ємів побутових відходів.
- ✓ Можливість виробництва продукції з вторсировини.
- ✓ Доступ до грантів та додаткового фінансування.
- ✓ Відсутність локальної конкуренції.

Дізнайтесь деталі за номером: 097 641 43 19



## Переваги бізнесу

---

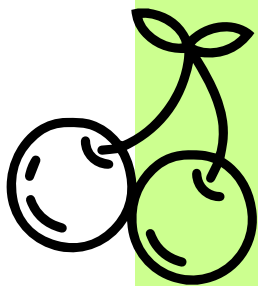
- ✓ Зростаюча популярність на піноблоки.
- ✓ Невеликий поріг входу.
- ✓ Проста технологія виробництва.
- ✓ Доступність сировини і обладнання.

## Привабливі умови в громаді

---

- ✓ Наявність приміщення та/або ділянки для будівництва виробничого цеху.
- ✓ Наявність запасів піску – як сировини для виготовлення.
- ✓ Наявність кваліфікованих працівників.
- ✓ Значний локальний ринок.
- ✓ Наявність залізничної станції для транспортування.

Дізнайтесь деталі за номером: 097 641 43 19



## Переваги бізнесу

---

- ✓ Зростає кількість агровиробників.
- ✓ Зростає попит на продукцію ягідництва.
- ✓ Продукція має потенціал експорту.
- ✓ Державна підтримка переробних підприємств.

## Привабливі умови в громаді

---

- ✓ Наявність значної кількості сировини.
- ✓ Наявність вільних приміщень та /або ділянок для влаштування переробного підприємства.
- ✓ Наявність працівників.
- ✓ Близькість до європейських ринків.

Дізнайтесь деталі за номером: 097 641 43 19



## Шановні друзі та партнери!



Головна мета нашої громади – це економічне зростання, добробут людей та задоволення їхніх потреб. Ми готові до співпраці з українськими та іноземними підприємцями, які мають намір вести свій бізнес на території нашої громади.

Інвестиції у громаду – не лише імідж та визнання, а перш за все показник, що громада стало розвивається і з нею варто співпрацювати. Це своєрідний «знак якості», що демонструє громаду як ефективну та здатну до реалізації великих проєктів.

Наша громада відкрита до співпраці! У нас є безліч переваг, серед яких – наявність вільних земель, як промислового, так і сільськогосподарського призначення, вдале логістичне розташування, рекреаційний та туристичний потенціал.

Створимо разом успішний простір для життя, праці та відпочинку людей!

Андрій **СМАГЛЮК**,  
Кременецький міський голова





# Контакти

 officekremrada@ukr.net

 kremenetska-gromada.gov.ua



47000, Тернопільська область  
м. Кременець, вул. Шевченка, буд. 67