



ІНВЕСТИЦІЙНИЙ ПАСПОРТ

Збаразької міської
територіальної громади

Інвестиційний паспорт підготовлено Центром розвитку ініціатив «ІнСорс» в межах грантового конкурсу з системної підтримки малого і середнього підприємництва на замовлення програми міжнародної співпраці «EU4Business: відновлення, конкурентоспроможність та інтернаціоналізація МСП», яку спільно фінансують Європейський Союз і уряд Німеччини. Грантовий конкурс виконує Фонд розвитку підприємництва, стратегічним виконавцем програми є німецька федеральна компанія Deutsche Gesellschaft für Internationale Zusammenarbeit (GIZ) GmbH. Програма спрямована на підтримку економічної стійкості, відновлення та зростання України, створення кращих умов для розвитку українських малих і середніх підприємств (МСП), а також підтримку інновацій та експорту.

Зміст публікації є виключною відповідальністю Центру розвитку ініціатив «ІнСорс» і не обов'язково відображає позицію Європейського Союзу, уряду Німеччини, GIZ, ФРП.

ЗМІСТ

ЗАГАЛЬНА ІНФОРМАЦІЯ	4
ФАКТОРИ ПРИВАБЛИВОСТІ	5
ІНВЕСТИЦІЙНИЙ ПОТЕНЦІАЛ	7
Вільні ділянки	8
Вільні приміщення	10
Комерційна інфраструктура для бізнесу	12
Локальний бізнес та економіка громади	14
Культурна спадщина	16
Природно-рекреаційні об'єкти	17
Щорічні культурно-просвітницькі заходи	18
Природні ресурси	19
Людський капітал	20
Соціальна інфраструктура	21
Імідж громади	22
Інструменти сприяння бізнесу	23
Стратегічні документи	24
Очима локального бізнесу	25
ІНВЕСТИЦІЙНІ ПРОПОЗИЦІЇ	27
Виробництво будівельних сумішей	28
Виробництво цегли	29
Логістичний комплекс	30
Відпочинково-рекреаційний комплекс	31
ВІТАЛЬНЕ СЛОВО	34



м. Збараж

адміністративний центр
громади

54

кількість
населених пунктів



599,6 км²

площа громади



39 341 осіб

населення громади



334 млн грн

бюджет громади



10 млн грн

бюджет розвитку

19 808 жителів

працездатні особи
(50,35%)

з них

26,3%

чоловіки

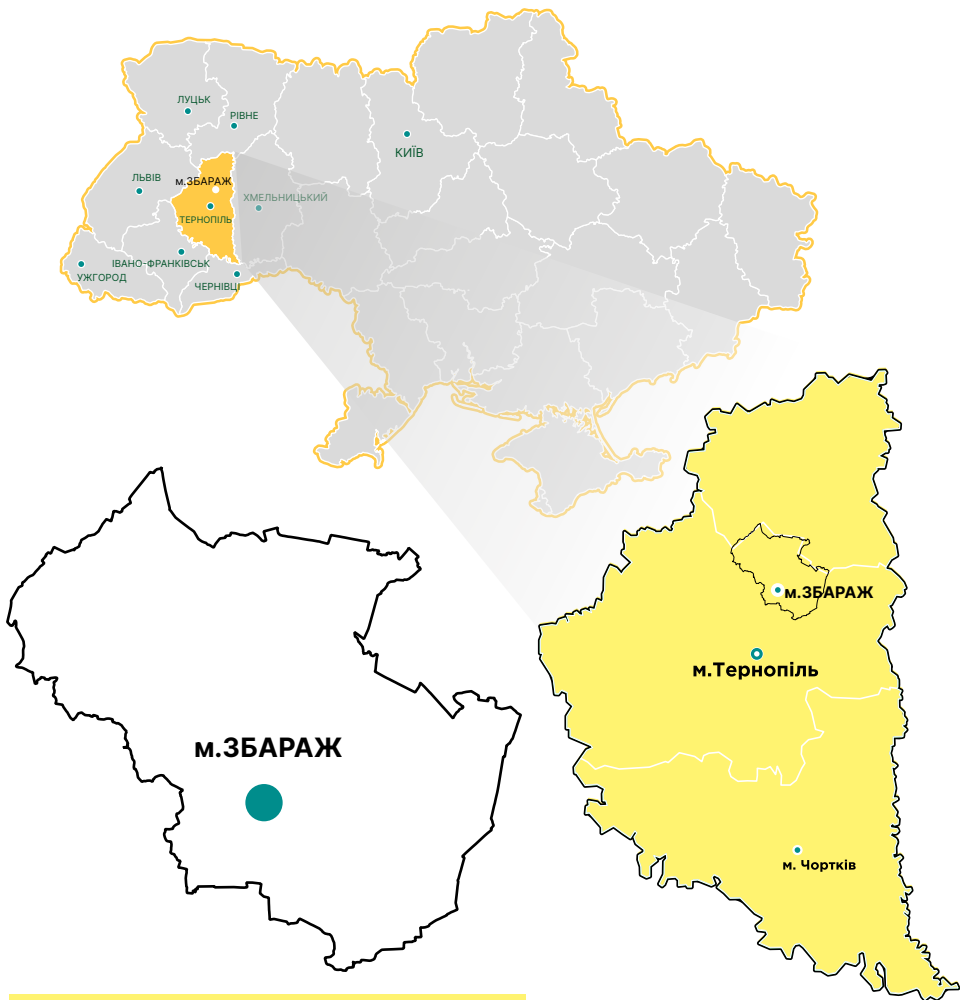
24,05%

жінки

17 093 жителів

зайняте населення
(43,45%)

Загальна інформація



Відстань від м.Збараж:

17 км

м. Тернопіль
(обласний центр)

26 км

аеропорт
«Тернопіль»

151 км

аеропорт
«Львів»

220 км

пункт пропуску
«Рава-Руська» (Польща)

218 км

пункт пропуску
«Мамалига» (Румунія)

434 км

пункт пропуску
«Чоп» (Угорщина)

422 км

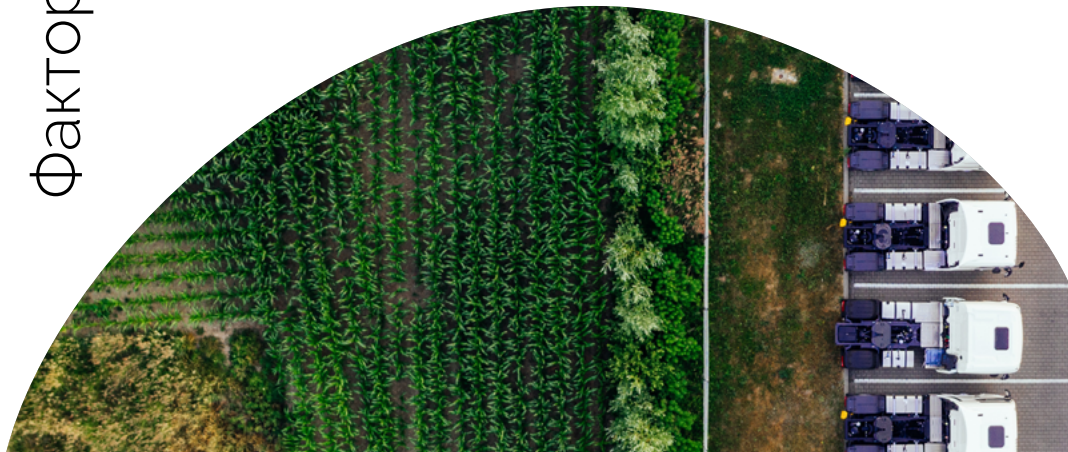
пункт пропуску
«Ужгород» (Словаччина)

Фактори інвестиційної привабливості

- ✓ Близько до обласного центру та поруч з автомобільними дорогами державного значення.
- ✓ Наявність вільних інвестиційних об'єктів (ділянки і приміщення).
- ✓ Різноманіття об'єктів культурної спадщини.
- ✓ Людський капітал.
- ✓ Наявність двох залізничних станцій з промисловою інфраструктурою.
- ✓ Наявність митного пункту.
- ✓ В обробітку 42 000 га сільськогосподарських угідь.
- ✓ Наявність корисних копалин, як сировини для будівельної галузі.

Напрямки для інвестування

- ✓ Переробка агропродукції.
- ✓ Виробництво та машинобудування.
- ✓ Логістичні комплекси.
- ✓ Промислові парки.
- ✓ Фермерські господарства молочного та м'ясного спрямування.
- ✓ Туризм та рекреація.
- ✓ Виробництво будівельних матеріалів.





Вільні інвестиційні
об'єкти (ділянки,
приміщення)



Комерційна
інфраструктура



Туристично-рекреаційні
об'єкти



Людський
капітал



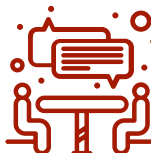
Локальний
бізнес



Соціальна
інфраструктура



Стратегічні
документи



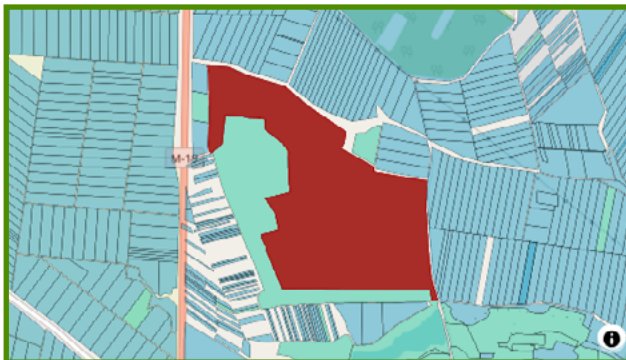
Імідж



ІНВЕСТИЦІЙНИЙ ПОТЕНЦІАЛ



ІНВЕСТИЦІЙНИЙ ПОТЕНЦІАЛ
ВІЛЬНІ ЗЕМЕЛЬНІ ДІЛЯНКИ



Тип ділянки:
землі промисловості



Загальна площа:
74 га



Можливе використання:
для облаштування промислового парку



Тип ділянки:
землі промисловості

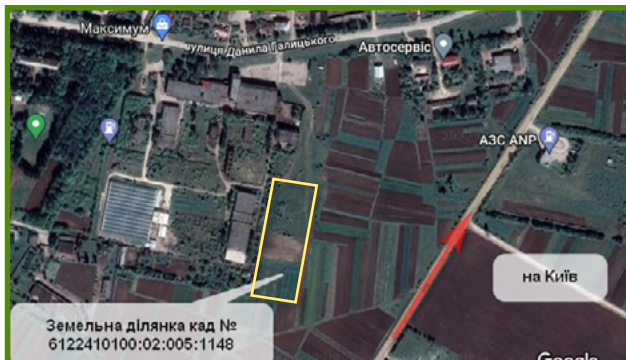


Загальна площа:
10,861 га



Можливе використання:
під виробничо-складську забудову та під об'єкт дорожнього сервісу

Звертайтеся за номером 068 649 68 07 і ми допоможемо вам знайти інвестиційні об'єкти та забезпечимо необхідну інформацію для прийняття рішення.



Тип ділянки:
землі промисловості



Загальна площа:
1,47 га



Можливе використання:
під об'єкт дорожнього сервісу



Тип ділянки:
землі промисловості



Загальна площа:
1,26 га



Можливе використання:
під виробничо-складську забудову



З повним переліком земельних ділянок можна ознайомитися, відсканувавши QR-код



ІНВЕСТИЦІЙНИЙ ПОТЕНЦІАЛ
Вільні приміщення



Детальніше



Власність:

приватна



Загальна площа:

4 500 м²



Використання та категорія:

приміщення колишнього заводу та земельна ділянка 8.71 га. Під виробництво. Переробна та машинобудівна промисловість.



Детальніше



Власність:

приватна



Загальна площа:

1 500 м²



Використання та категорія:

приміщення колишнього заводу та земельна ділянка 1.6 га. Під виробництво. Переробна та машинобудівна промисловість.

Звертайтеся за номером 068 649 68 07 і ми допоможемо вам знайти інвестиційні об'єкти та забезпечимо необхідною інформацією для прийняття рішення.



Детальніше



Власність:

приватна



Загальна площа:

3 000 м²



Використання та категорія:

виробнича та складська нерухомість



Власність:

комунальна



Загальна площа:

1 251,8 м²



Використання та категорія:

приміщення колишнього Будинку культури та ділянка 0,6 га.
Під заклади соціально-побутового обслуговування.
Торгівля, кафе.

З повним переліком доступних приміщень,
ділянок можна ознайомитися,
відсканувавши QR-код



ІНВЕСТИЦІЙНИЙ ПОТЕНЦІАЛ
Вільні приміщення





ІНВЕСТИЦІЙНИЙ ПОТЕНЦІАЛ
Комерційна інфраструктура

Наявність комерційної інфраструктури в нашій громаді посилить спроможності вашого бізнесу:

- ✓ полегшує транспортування вантажів;
- ✓ створює можливість зберігання і обробки агрокультур;
- ✓ сприяє доступності до ринків збуту.





Офісні приміщення

Адреса: м.Збараж, вул.Майдан Івана Франка, 22 (центральна частина).

Наявні чотири приміщення комунальної власності площею 20 кв.м. кожне.

Частково обладнані меблями.

Вид використання – оренда.



Елеватор

Власність: приватна

Потужність: 89 тис.тонн

Послуги: очистка і сушіння зерна

Культури: пшениця, ячмінь, кукурудза, ріпак, соя



Коворкінг-центр

Адреса: м. Збараж, вул.Богдана Хмельницького, 4.

Розташований у приміщенні ЦНАПу Збараської

міської ради. Облаштовано 8 столів, наявний

інтернет, кількість учасників – до 20 осіб.



Складські приміщення

Адреса: м.Збараж, вул.Залізнична, 22

Загальна площа приміщень – 2493 кв.м.



Залізнична станція

На території громади є 2 залізничних вокзали - м.Збараж та с.Максимівка.

Можливості: перевезення великогабаритних і великовантажних

Сполучення: Тернопіль-Шепетівка та Тернопіль-Київ.



Водопостачання

Місто Збараж та 16 сільських населених пунктів забезпечені мережею централізованого водопостачання.

Переваги: швидке підключення, якісна питна вода, надійність, зручність.





146

юридичні особи

1016

ФОПів

39

фермерські
господарства



Економіка громади сформована з таких галузей

Сільське господарство	СФГ «Колосок», СГ ТОВ «Поділля», ПП «Західний Буг», «Контінентал фармерз груп», «МХП», ТОВ «Астарт», ТОВ «Агрокомплекс», ТОВ «Яйце-райце», ТОВ «Агрокамі»
Харчова промисловість	ПП «Західний Буг», ТОВ «Радехівський цукор», ТОВ «Збараський горілчаний завод», ПП МДС «Збараський сирзавод», СГ ТОВ «Поділля» (ТМ «Стриївецькі ковбаси»)
Переробна промисловість	ДП «Зарубинський спиртзавод»
Легка промисловість	ТОВ «Таланлепром», «Ломус»
Сфера обслуговування	22 аптечних заклади 50 закладів торгівлі 6 підприємств ресторанного типу 6 АЗС



Найбільші підприємства

Назва	Адреса	Ключова продукція	Кількість працівників
ТзОВ «Радехівський цукор» (Збаразьке виробництво)	м. Збараж, майдан Кармелюка, 1	цукор-пісок	111
ТОВ «Збаразький горілчаний завод»	м. Збараж, вул. Шолом Алейхема	алкогольні вироби	256
ДП «Зарубинський спиртзавод»	с. Зарубинці	виробництво біоетанолу	127
ТОВ «Таланлегпром»	м. Збараж, вул. Данила Галицького, 56	виробництво взуття	105
СГ ТОВ «Поділля»	с. Стрийівка	виробництво продукції рослинництва та тваринництва	103
СФГ «Колосок»	с. Чернихівці	виробництво продукції рослинництва та тваринництва	74
ПП «Західний Буг»	с. Шимківці	виробництво продукції рослинництва та тваринництва	



Збараж – це місто-заповідник.
У ньому розташовано понад

50 пам'яток

архітектури й культурної спадщини



ІНВЕСТИЦІЙНИЙ ПОТЕНЦІАЛ
Культурна спадщина

Найвизначніші об'єкти:

Замок князів Збаразьких
(1631 рік)



Костел святого Антонія
з Падуї та монастир
Бернардинів – храмово-
монастирський
комплекс у м.Збаражі
(1627 рік)

Перший в Україні Музей
російсько-української
війни (2021 рік)



З повним переліком об'єктів
культурної спадщини можна
ознайомитися, відсканувавши QR-код.



Парк – пам'ятка природи площею 10,5 га обласного значення (кінець XVIII ст.), розташована поруч зі Збаразьким замком.



Лемківський став – 4,5 га

Гарне місце для риболовлі в поєднанні з облаштованими відпочинковими майданчиками.



Лавандове поле – 0,4 га

Подарує вам можливість насолодитися прекрасними краєвидами та незабутній відпочинок. Можливість зробити неймовірну фотосесію.



Водні об'єкти – на території громади розташовано 16 ставків (з площею водного дзеркала понад 190 га).



Гора Бабина, Гора Довбуша – геологічні пам'ятки природи місцевого значення. Відрога Товтрової гряди складена рифовими органогенно-детритовими і онкоїдними вапняками неогенового віку. У вапняках трапляються скам'янілі рештки морської фауни.



Туристичний зліт

Проводиться на базі Збараського замку.
Відвідуваність – понад 10 тис. учасників.

Відтворення «Битви під Збаражем»



Фестиваль і театральне дійство, присвячене подіям 1649 року, – облога Збаража військами Богдана Хмельницького.
Відвідуваність: понад 6 тис. осіб.

Міжнародний інвестиційний форум



Проводиться щороку у Збараському замку.
Учасники: понад 30 іноземних посольств та консульств,
більше 1000 підприємців.

Земельний фонд громади:



59 960 га

загальна площа земель громади

42 240 га

рілля

4 367,8 га

землі природоохоронного значення

328,4 га

водний фонд

78,8 га

землі історично-культурного значення

5724,7 га

понад 9,5% території громади вкрито лісами загального користування

60%

усіх дерев – листяні, решта – сосна, ялина, модрина та інші. Багата флора і фауна створюють сприятливі умови для розвитку туризму, рекреації

Родовища корисних копалин

Громада багата на родовища, які можуть стати сировиною для будівельної галузі:

- ✓ **Камінь – 3 родовища:** Максимівське родовище каменю – 23,0 га. (вапняк для гірничо-збагачувальних комбінатів), Старозбаразьке родовище каменю – 10,2 га; Доброводівське родовище будівельного каменю – 4,0 га.
- ✓ **Пісок – 7 родовищ:** Черниховецьке родовище піску – 8,0 га, Зарудечківське родовище піску – 9,26 га, Болязубівське родовище піску – 2,0 га, Розношенське родовище піску – 2,0 га, Новиківське родовище піску – 4,25 га, Колодненське родовище піску – 2,0 га, Зарубинецьке родовище піску – 2,17 га).
- ✓ **Суглинки – 2 родовища:** Синявське родовище суглинків – 5,0 га, Зарудянське родовище суглинків – 3,0 га.





39 000

загальна кількість
 мешканців в громаді

19 808

кількість осіб
працездатного віку

256 тис. осіб

кількість мешканців в радіусі 20 км
(включно з м. Тернопіль)

Освітні заклади професійної підготовки

Тернопільський професійний коледж з посиленою військовою та фізичною підготовкою, у якому навчаються 350 курсантів.

Спеціальності: кухар; кондитер; оператор з обробки інформації; слюсар з ремонту колісних ТЗ; майстер з монтажу та обслуговування систем відновлюваної енергетики.

Є можливість організувати навчальні групи з підготовки спеціалістів необхідної кваліфікації.



Наявність соціальної інфраструктури допомагає створити комфортні умови для проживання працівників та їхніх сімей у громаді.



Освітні та культурні заклади

23

заклади повної загальної середньої освіти

- Збараський міський будинок дитячої і юнацької творчості
- Комунальна установа «Станція юних техніків»
- Збараська дитячо-юнацька спортивна школа
- Тернопільський професійний коледж з посиленою військовою та фізичною підготовкою
- Дитяча школа-інтернат
- Збараська мистецька школа
- Будинок культури, доросла та дитяча бібліотеки

20

закладів дошкільної освіти



Медичні заклади

- КНП «Збараська центральна лікарня» Збараської міської ради
- Послуги швидкої допомоги надає КНП «Центр екстреної медичної допомоги та медицини катастроф»: 2 машини швидкої допомоги по м.Збараж (станція базування в КНП «Збараська центральна лікарня» Збараської міської ради) та 1 машина в с.Заруддя (станція базування в АЗПСМ с.Заруддя)
- При КНП «Збараська центральна лікарня» Збараської міської ради є пологове відділення. Найбільшу відстань до пологового відділення мають подолати мешканці с. Хоми – 35 км.

Медичні пункти тимчасового базування у 33 населених пунктах.

Амбулаторії – 12 закладів.





✓ Партнерство з іноземними містами

Громада тісно співпрацює з польськими містами Глубчице, Любомеж, Мездна та Болеславец, з якими укладено договори про партнерство та обмін досвідом.

У 2022 році укладено меморандум про партнерство з містами: Ножан-сюр-Марн (Франція), Зігбур і Пірна (Німеччина), Валекорса і Акуто (Італія).

✓ Участь у конкурсах Програми транскордонного співробітництва Польща-Білорусь-Україна 2014-2020

✓ Дипломатичні події

У жовтні 2021 року в Збараж завітали послы країн «Великої сімки» – США, Великої Британії, Німеччини, Франції, Канади, Японії та Італії. Збаразьку громаду обрали для візиту таких поважних гостей, як переможця різноманітних грантових програм та конкурсів, які фінансуються країнами «Великої сімки» та Європейського Союзу.

- ✓ Збаразька територіальна громада спільно із Лановецькою та Кременецькою територіальними громадами є партнерами в межах проекту «Розвиток бізнесу Північної Тернопільщини», який реалізує Центр розвитку ініціатив «ІнСорс» в межах грантового конкурсу з системної підтримки малого і середнього підприємництва на замовлення програми міжнародної співпраці «EU4Business: відновлення, конкурентоспроможність та інтернаціоналізація МСП», яку спільно фінансують Європейський Союз і уряд Німеччини. Грантовий конкурс виконує Фонд розвитку підприємництва, стратегічним виконавцем програми є німецька федеральна компанія Deutsche Gesellschaft für Internationale Zusammenarbeit (GIZ) GmbH. Програма спрямована на підтримку економічної стійкості, відновлення та зростання України, створення кращих умов для розвитку українських малих і середніх підприємств (МСП), а також підтримку інновацій та експорту.



Установи підтримки інвестора:



- відділ з питань розвитку підприємництва та інвестицій управління економіки та залучення інвестицій Збараської міської ради;
- відділ міжнародного співробітництва та фандрайзинг Збараської міської ради;
- відділ туризму та охорони культурної спадщини управління економіки та залучення інвестицій Збараської міської ради;
- консультативний пункт для бізнесу Збараської міської ради.



Лояльна податкова політика

**Для бізнесу та інвесторів
пропонуватимуться зниження:**

- орендної плати за земельну ділянку;
- податку на нерухоме майно;
- спрощення дозвільних процедур і супровід при оформленні документів.



ІНВЕСТИЦІЙНИЙ ПОТЕНЦІАЛ
Стратегічні документи

**Стратегія розвитку
громади**

Розробляється

Історико-архітектурний
план м.Збаража

Завершується розробка

**Програма підтримки
малого та середнього
бізнесу**

Розробляється

План Дій Сталого
Енергетичного розвитку
м.Збаража (ПДСЕР)

Розроблений.
Затверджений
Європейською комісією.

**Програму розвитку
міжнародного
співробітництва
Збараської міської ради
на 2023-2027 роки**

**Затверджена
рішенням сесії**





СГ ТОВ «ПОДІЛЛЯ» ТМ «СТРИЇВЕЦЬКІ КОВБАСИ»

 pankovbasko.com


Основна продукція: виробництво м'яса. Роздрібна торгівля м'ясом і м'ясними продуктами в спеціалізованих магазинах.

«Понад 20 років підприємство виготовляє та реалізує смачні та якісні ковбасні вироби з власної сировини. Наявна мережа фірмових магазинів на території західної України.

Місцева громада є справді дружньою до бізнесу. Створює всі належні умови для комфортного існування та розвитку підприємства, тому нам комфортно розміщувати тут тваринницькі комплекси й переробляти продукцію».

Керівник
Василь **ЩУРКО**

ФАБРИКА М'ЯКИХ МЕБЛІВ «LOMUS»

 lomus.com.ua

Основна продукція: меблі для офісів і підприємств торгівлі, кухонних меблі, матраци.

«На ринку України фабрика м'яких меблів «Lomus» працює понад 20 років. Зростання бізнесу відбувається завдяки вдалому поєднанні досвідчених професіоналів та якісних комплектуючих. Нашу продукцію можна придбати за доступними цінами.

Ми вдячні цій громаді за їхню підтримку та співпрацю. Наявність місцевих виставкових заходів і меблевих виставок допомагає нам презентувати та продавати наші меблі. Також громада дбає про дорожню інфраструктуру, завдяки чому нам зручно транспортувати продукцію».

Директор
Ігор **ЛОМАГА**



ІНВЕСТИЦІЙНИЙ ПОТЕНЦІАЛ
ОЧИМА ЛОКАЛЬНОГО БІЗНЕСУ

ПП «МДС ЗБАРАЗЬКИЙ СИРЗАВОД»

✉ marakeshik54@gmail.com

☎ +380 97 955 9185

Продукція: різноманітні види сирів, йогуртів, масел, ряжанок та багато іншого.

«ПП «МДС Збаразький сирзавод» – це сучасний заклад, який спеціалізується на виробництві смачних та якісних молочних продуктів.

Підприємство прагне задовольнити потреби навіть найвибагливіших гурманів, тому застосовуємо тільки найкращі рецепти та новітні технології виробництва.

Плануємо провести модернізацію та збільшувати виробничі потужності.

Місцева рада створює всі належні умови для комфортного ведення бізнесу. Ми вдячні за підтримку та співпрацю адміністрації і працівникам міської ради. Допомога у налагодженні партнерства з локальними фермерами була дуже важливою для нашого бізнесу. Ми отримали доступ до фермерських господарств, які є надійними постачальниками. Тепер ми можемо виготовляти стабільні обсяги продукції».

Керівник
Володимир **ВАСИЛЕВСЬКИЙ**





Представляємо Вам перелік інвестиційних пропозицій, які базуються на наших ключових факторах інвестиційної привабливості, а також деякі бізнес-ідеї, які мають найбільший потенціал для розвитку.

Запрошуємо створювати нові та розвивати діючі бізнеси на території нашої громади!

ІНВЕСТИЦІЙНІ ІДЕЇ

1

Виробництво будівельних сумішей

2

Виробництво цегли

3

Ферма ВРХ молочного спрямування

5

Рекреація – Старий Збараж

4

Логістичний комплекс





Привабливі умови в громаді та конкурентні переваги

✓ Доступ до сировини

На території громади наявні родовища піску із значними запасами.

✓ Розвинута інфраструктура

На території громади наявні залізничні станції і автомобільні дороги для відвантаження і транспортування готової продукції.

✓ Виробництво

Наявність вільних приміщень та земельних ділянок промислового призначення, де можна розмістити виробничу лінію.

✓ Кваліфіковані працівники

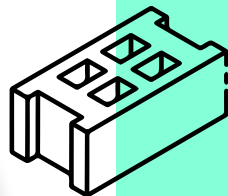
На території громади проживає значна кількість кваліфікованих працівників різних спеціальностей. При потребі, можна організувати довіз працівників з м.Тернопіль.

✓ Попит на продукцію

Будівельна галузь є однією з найстійкіших сфер в економіці, що розвиваються і мають великий потенціал. Локальний ринок завдяки близькості до обласного центру.



Дізнайтесь деталі за номером: 068 649 68 07



ІНВЕСТИЦІЙНА ПРОПОЗИЦІЯ
Виробництво цегли

Привабливі умови в громаді та конкурентні переваги

✓ Доступ до сировини

На території громади наявні родовища глини із значними запасами.

✓ Розвинута інфраструктура

На території громади наявні залізничні станції і автомобільні дороги для відвантаження і транспортування готової продукції.

✓ Виробництво

Наявність вільних приміщень та земельних ділянок промислового призначення, де можна розмістити виробничу лінію.

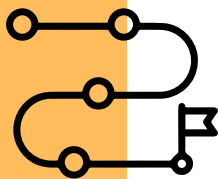
✓ Кваліфіковані працівники

На території громади проживає значна кількість кваліфікованих працівників різних спеціальностей. При потребі, можна організувати довіз працівників з м.Тернопіль.

✓ Попит на продукцію

Цегла користується стабільним попитом, адже має ряд переваг таких як: теплоізоляція, довговічність, пожежостійкість.

Дізнайтесь деталі за номером: 068 649 68 07



Привабливі умови в громаді та конкурентні переваги

✓ Вільні території для будівництва

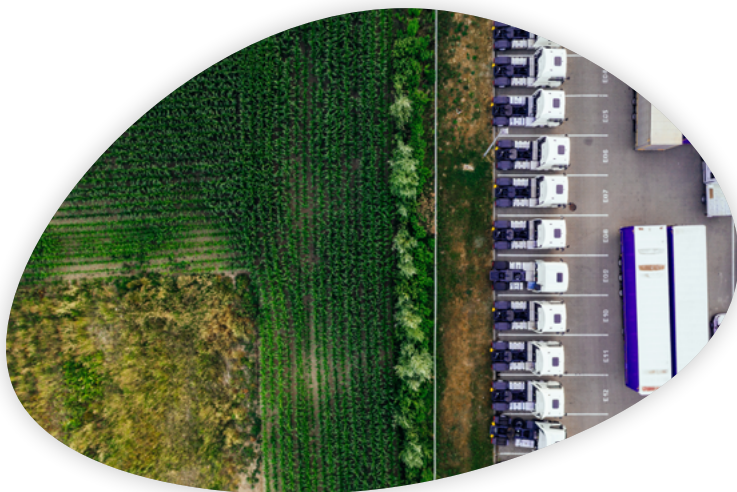
Місцева рада готова запропонувати привабливу територію для будівництва логістичного комплексу.

✓ Розвинена інфраструктура

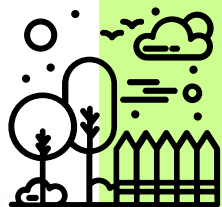
Поруч з логістичним комплексом наявні автомобільні дороги загальнодержавного значення. На території громади є дві залізничні станції.

✓ Кваліфіковані працівники

На території громади проживає значна кількість кваліфікованих працівників різних спеціальностей. При потребі, можна організувати довіз працівників з м. Тернопіль.



Дізнайтесь деталі за номером: 068 649 68 07



4



ІНВЕСТИЦІЙНА ПРОПОЗИЦІЯ
Відпочинково-рекреаційний комплекс

Привабливі умови в громаді та конкурентні переваги

✓ Вільна рекреаційна територія

Місцева рада готова запропонувати інвестору привабливу територію поруч з лісовим масивом та озером.

✓ Привабливий туристично-рекреаційний потенціал

На території громади наявні історичні пам'ятки архітектури, які приваблюють тисячі туристів. Клієнти відпочинкового комплексу зможуть провести дозвілля.

✓ Сприятливий туристичний ринок

Значна кількість мешканців обласного центру є потенційними відвідувачами відпочинкового комплексу.

✓ Щорічні події

Місцева рада проводить щорічні фестивалі і ярмарки, щоб популяризувати пам'ятки культурної спадщини. Учасники щорічних подій є потенційними клієнтами відпочинкового комплексу.





Замок князів Збараських (1631 рік)

Шановні партнери та інвестори!



Збаразька міська територіальна громада прагне взаємовигідних стосунків із потенційними інвесторами та представниками бізнесу, які можуть знайти у нас цікаві можливості та нові перспективи для розвитку й отримання прибутку. Ми поставили перед собою мету – розвивати інфраструктуру, створити нові робочі місця, підвищити благоустрій населених пунктів, зробити наші села зручними для їх мешканців і привабливим для тих, хто займається бізнесом. На сьогодні міська влада працює над створенням Стратегічного плану розвитку громади.

Наша громада розташована у сільськогосподарському регіоні, основним багатством якого є земля та наявність кадрового потенціалу. Розвитку громади сприяє розвинена транспортна мережа: через територію проходить лінія залізної дороги та система автошляхів, які дадуть можливість підвезення необхідних матеріалів та вивезення виробленої продукції. Наявність кормової бази та земельних ділянок створює умови для будівництва комплексів тваринництва та птахівництва.

Будемо щиро раді бачити Вас у Збаразькій міській територіальній громаді, гарантуємо підтримку і супровід кожного інвестиційного проєкту, разом будемо працювати для досягнення успіху!

Роман **Полікровський**,
голова Збаразької
міської територіальної громади

Контакти



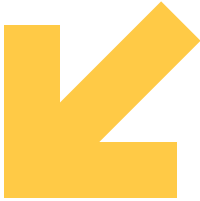
info@zbarazh-rada.gov.ua



zbarazh-rada.gov.ua



098 206 82 14



47302, Тернопільська область
м. Збараж, вул. Майдан Івана Франка, 1